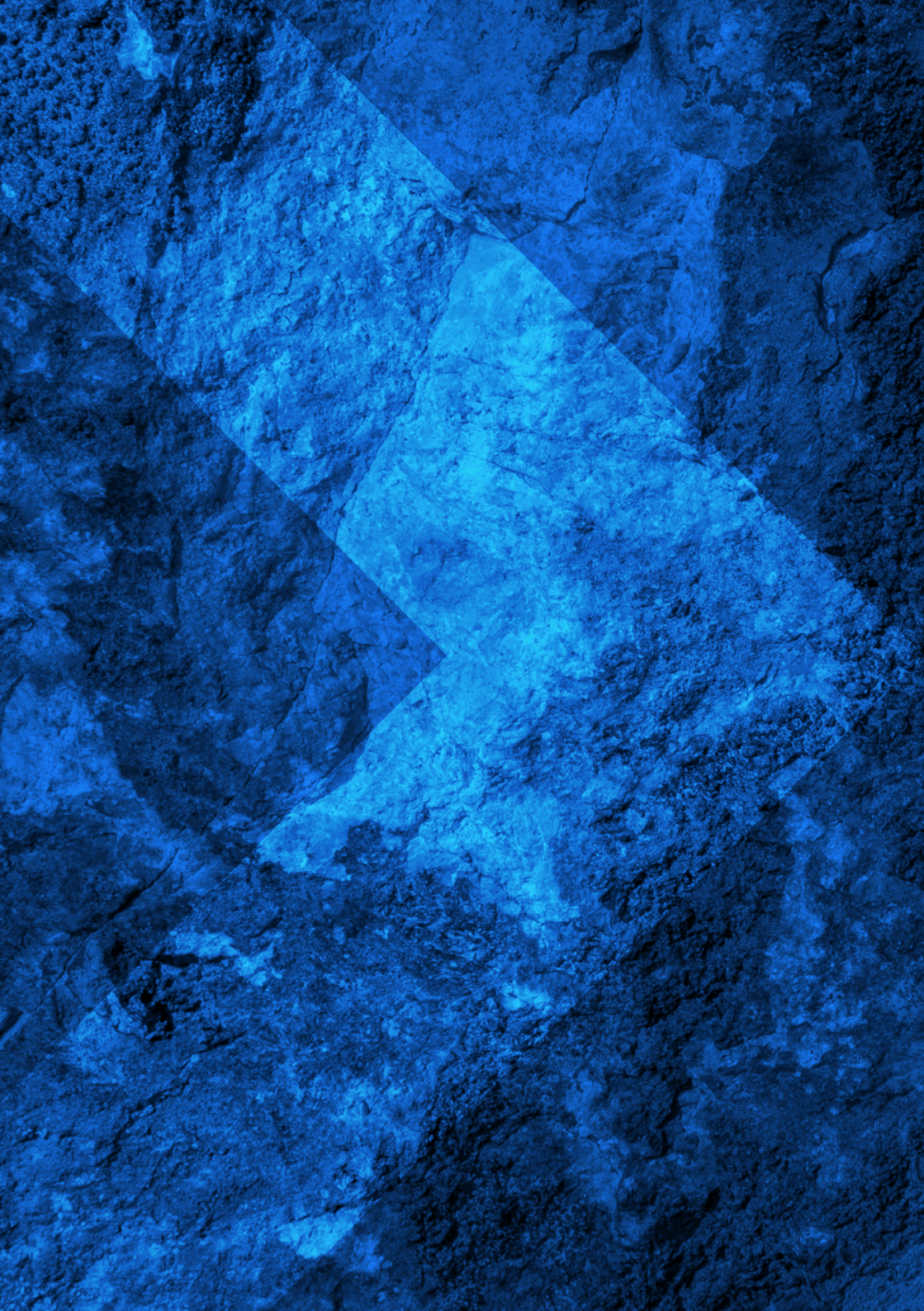


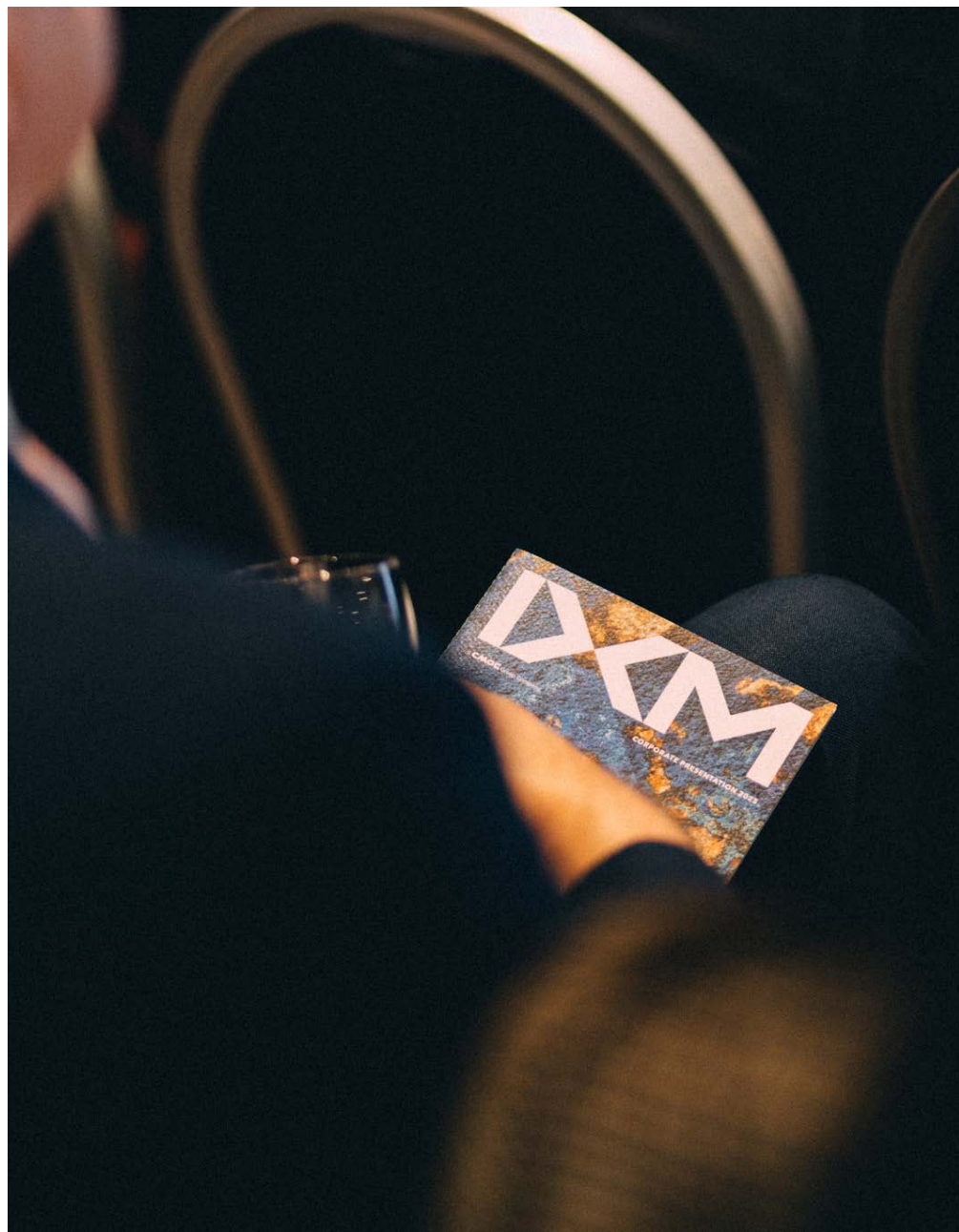


A **CMOC** Group Company

2025年公司简介



前言	04
公司概况	06
关键数据	09
交易品种	10
发展历程	12
全球布局	14
负责任经营	16
社区影响	18
可靠的长期合作伙伴	20
价值链	24
物流执行	26
投资战略	30
您的金属业务合作伙伴	32
联系方式	34



"在IXM，我们深知自身的优势源于合作伙伴对我们的信任。就任首席执行官一职，我心怀谦逊与强烈的责任感，将恪守那些塑造了我们发展历程的价值观：正直诚信、敏捷高效、追求卓越。

我们的目标很纯粹：成为金属业界最可靠、响应最迅速的合作伙伴。我们善于倾听、积极应变，并交付真正助力客户成功的解决方案。凭借协同合作、持续创新以及对品质的执着追求，我们志在不仅实现增长，更要引领行业。

我坚信，依托我们卓越的团队与重要的合作伙伴，我们定能共创未来，确保IXM持续为行业树立标杆。"

Branko Buhavac

首席执行官

公司概况

IXM是洛阳栾川钼业集团股份有限公司的全资子公司，依托于六大核心支柱，为全球合作伙伴提供领先的实货贸易解决方案。



世界一流的合同执行能力，从原产地采购、储存、运输到目的地交付，为全球客户提供优质服务。



覆盖所有业务领域的世界一流市场和行业研究团队。



拥有经验丰富、以客户为中心的业务队伍，打造世界一流销售及实货贸易平台。



最佳的风险管理和中后台核心支持团队。



出色的业务拓展和结构性融资能力，使复杂业务成为可能。



在中国拥有无可比拟的市场影响力，IXM通过中国境内4家公司和办事处广泛开展国外进口及中国境内贸易业务。

我们的业务以客户和利益相关者为中心，我们为能够按照自己的核心价值观开展业务而感到自豪。



业务遍布全球的 金属和矿产贸易商

IXM是全球领先的有色金属及矿产现货贸易商之一，在金属供应链各个环节发挥重要作用，尤其是新能源金属领域，助力全球能源转型。IXM450多名员工分布在美洲、欧洲、非洲和亚洲的各个办事处，为我们所有的客户提供全方位的服务，无论他们是矿山、制造商、消费者还是其他贸易商。我们将精力集中在客户需求上，在需要的地方开拓市场，帮助客户管理大宗商品业务的固有风险，同时为金属行业提供世界一流的合同执行、物流和融资解决方案。

点击网站，了解更多：

ixmetals.com

IXM 关键数据

成立于2006年



80+

业务足迹（国家）



450+

全球员工



6+

销售量（百万吨）

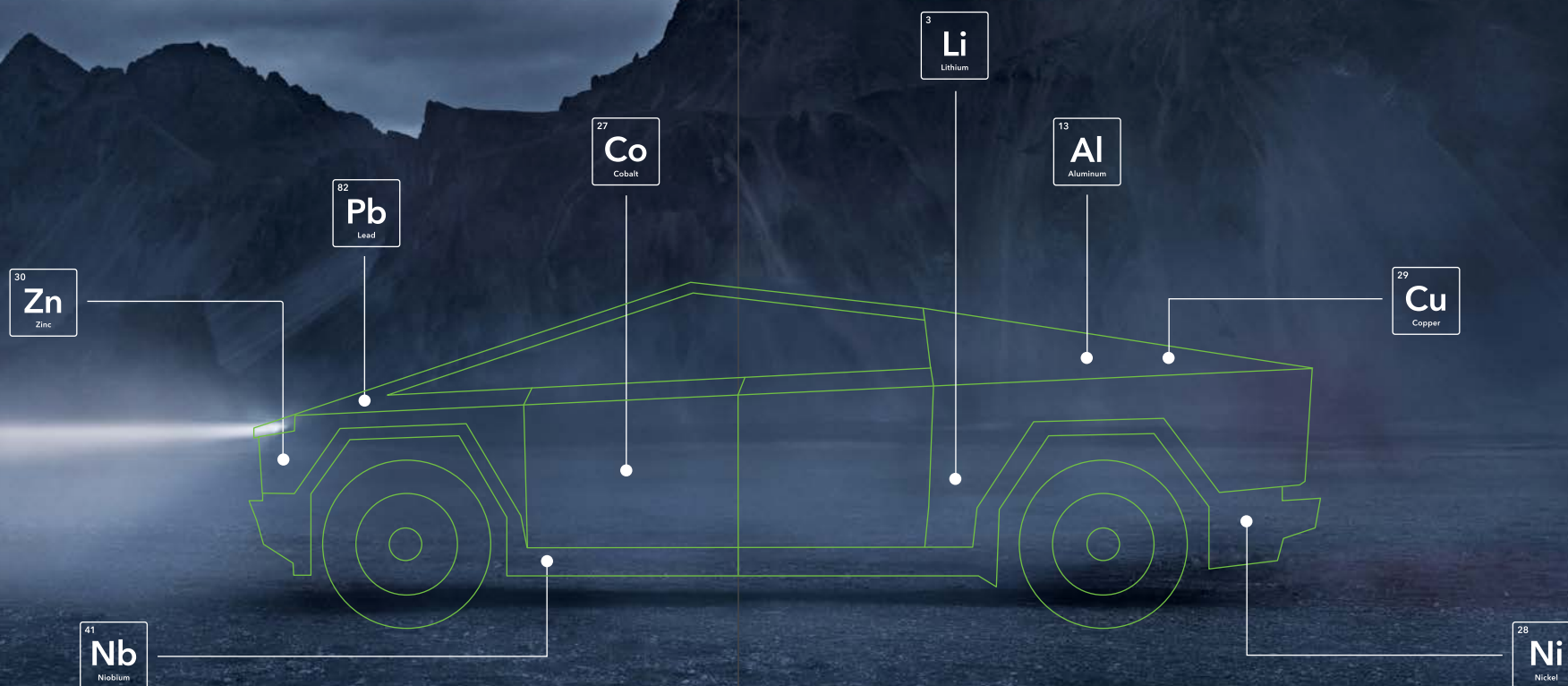


200+

年度营业收入（亿美元）

交易品种

我们是全球最大的有色金属贸易商之一，
在金属供应链的各个环节发挥着重要作用，助力全球能源转型。



➤ **铜 Cu**
铜金属、铜中间产品、铜精矿

➤ **铅 Pb & 锌 Zn**
铅锌金属、铅锌矿

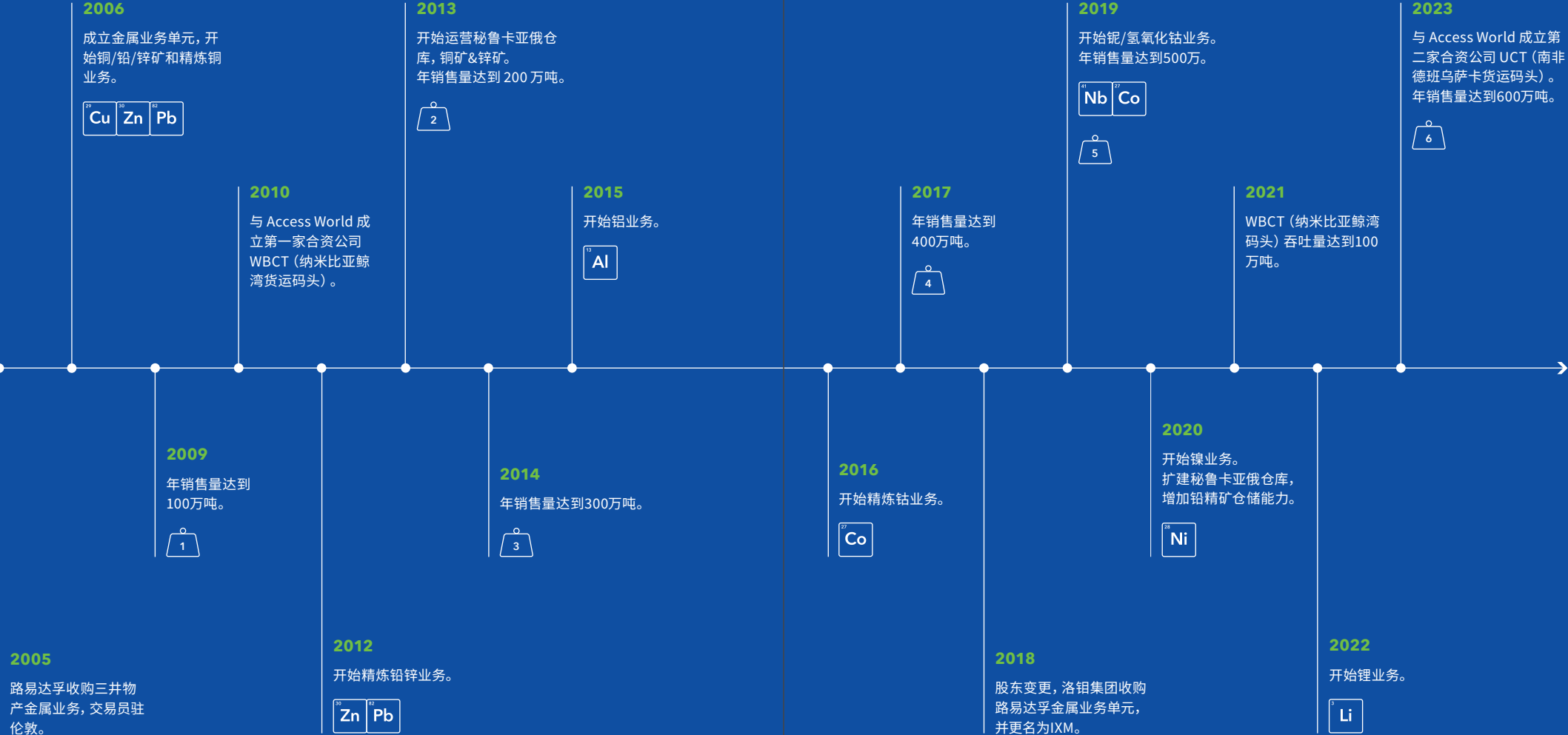
➤ **铌 Nb**
铌铁

➤ **钴 Co**
钴金属、钴中间产品

➤ **镍 Ni**
镍金属、镍铁、镍生铁、镍中间产品

➤ **锂 Li**
紫锂辉石精矿

发展历程



不断拓展的多元化全球布局



可持续发展

推动清洁能源转型

IXM在推动清洁能源转型中发挥着关键作用，我们为向低碳经济转型所需关键金属的销售和贸易提供便利。

优先考虑可持续性

我们认识到矿产供应链对人类和环境可能带来的风险。在IXM，我们采取积极措施，将环境、社会和治理（ESG）因素纳入业务决策和供应链尽职调查程序，努力降低风险。

IXM是铜标志（The Copper Mark）引以为豪的合作伙伴，铜标志是一个领先的ESG验审体系，旨在促进铜、钼、镍和锌价值链中的负责任采购和生产。通过解决过去、现在和未来整个金属价值链中对人类和环境的关键影响，铜标志为可持续的社会发展做出积极贡献。IXM认识到铜标志的公信力，致力于将其原则融入IXM的负责任采购战略和业务活动之中。



引领集体行动

Re|Source 项目旨在通过区块链技术推动对钴的溯源及负责任采购，探讨解决从矿山到电动汽车电池的原材料追溯问题。IXM很荣幸能加入这个由电动车供应链主流厂商发起的项目，以确保所有的钴从开采、加工到应用于终端产品的全过程均采用了可持续的生产方式。

点击网站，了解更多：

ixmetals.com

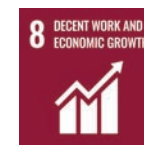


社区项目

IXM多年来始终与联合国可持续发展目标保持一致，积极参与各类社会项目，履行我们的社会责任承诺，贡献世界。

我们参与了一系列社区项目，譬如致力于降低儿童死亡率的南非“一对一儿童基金”项目，以及培训教师使其成为卫生工作者的赞比亚“健康学员”项目等等。展望未来，IXM希望在更多领域和更多国家参与有意义的慈善捐助项目，为当地社区带来持久的积极影响。

通过参与“Better Mining”和“公平钴倡议FCA”项目，IXM支持以国家政策、矿业公司和供应链治理为基础的负责任采矿以及合法的个体和小规模矿山正规化运营。如果在尽职调查中发现存在个体和小规模矿山不可接受的高风险采矿行为，IXM立即在尽职调查过程中采取行动，停止采购矿产品。



可靠的长期合作伙伴

合作伙伴	<ul style="list-style-type: none">› 坚实、长期和可靠的合作伙伴› 以客户为中心› 专业的合同管理能力› 灵活而务实
风险管理	<ul style="list-style-type: none">› 声誉风险› 严格的尽职调查程序› 流动性风险› 市场风险› 信用风险
价值整合	<ul style="list-style-type: none">› 依托全产业链布局合作实现聚力共赢› 具备优异的融资能力, 与业内客户建立长期合作关系› 物流网络覆盖全球主要地区



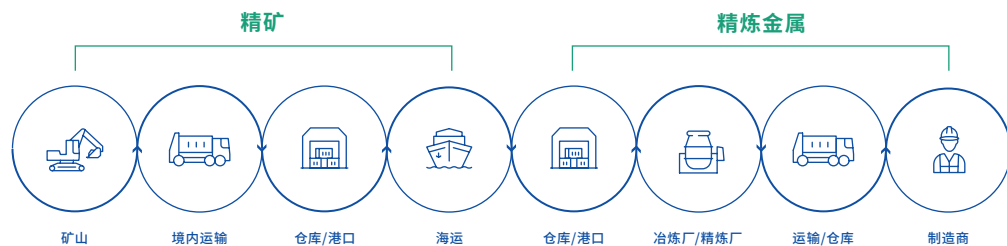
全球布局	<ul style="list-style-type: none">› 业务覆盖原产地和目的地所有主要市场› 在中国拥有广泛布局
多元化发展	<ul style="list-style-type: none">› 积极开展精矿、精炼金属和中间产品业务› 一流的市场情报和专有研究能力› 为产业客户提供全面解决方案
财务实力	<ul style="list-style-type: none">› 资产负债表稳健, 融资成本优化› 实力雄厚的金融机构合作伙伴和股东› 具有竞争力和创造性的融资解决方案



IXM 仓库
秘鲁利马卡亚俄

合作伙伴覆盖整个产业链

IXM的优势来自于在整个价值链中与客户合作的能力。
我们在价值链中的每一个环节均致力于降低风险、
方便执行、并为客户提供支持。



物流执行

我们与全球 150 多个第三方仓库合作。每个仓储设施都依据 IXM 的管理规定，经过严格的尽职调查精心挑选和审查。IXM 还在全球战略要地设立仓储设施，为客户提供高效的、专有的、可持续的仓储服务。



IXM 主要仓储设施

秘鲁

卡亚俄港

秘鲁仓储业务包括处理产自秘鲁中部的铜、铅锌精矿等金属以及矿物的采购、混矿、储存、运输和出口业务。卡亚俄位置靠近秘鲁的主要多金属矿区，有铁路和高速公路相通，使其成为出口的战略选择。2021年卡亚俄达到超过45万湿吨的总吞吐量。

墨西哥

曼萨尼约港

曼萨尼约港位于墨西哥太平洋沿岸，地理位置优越，可与亚洲主要港口高效连接。Hazesa 与 IXM 达成协议，在全球范围内向客户提供精矿和精炼金属的处理、调节、混矿和出口服务。

纳米比亚

鲸湾港

与 Access World 合资的 WBCT 码头位于纳米比亚鲸湾。WBCT 成立于2010年，为纳米比亚当地以及来自刚果金和赞比亚的鲸湾走廊客户提供仓储和物流服务。WBCT 处理一系列产品，包括阴极铜、粗铜、铜精矿和钴中间产品，以及采矿相关的化学品和矿山项目的货物。

南非

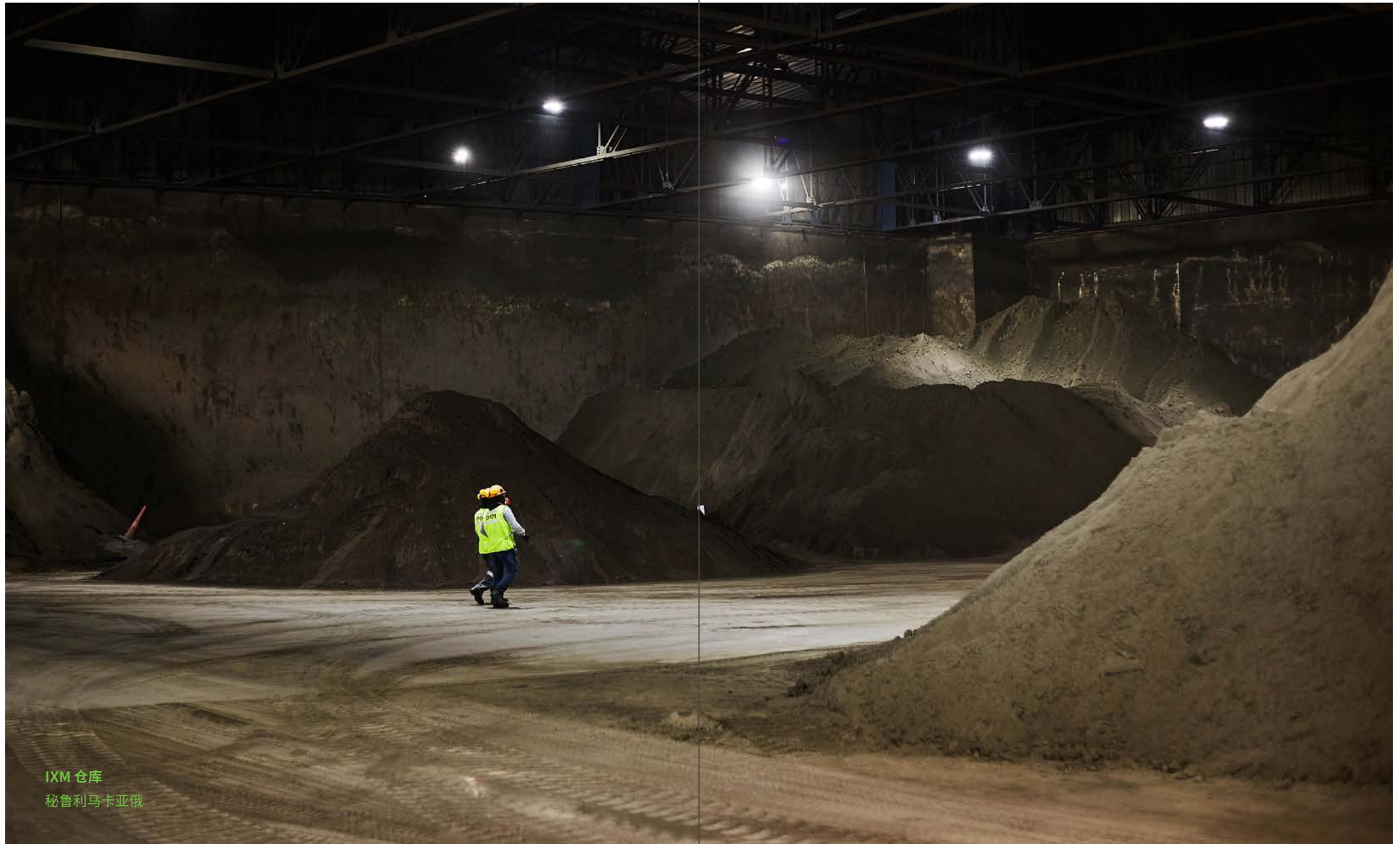
德班港

与 Access World 合资的德班乌萨卡货运码头 UCT 于2023年9月1日正式运营。UCT 位于德班港的黄金地段，占地 5.5万平方米，按照世界上最先进的技术标准建造，并拥有最先进的设施设备。UCT 处理洛钼集团、IXM 以及第三方的出口货物，主要为铜、铜精矿、粗铜以及钴中间产品。此外也为一些矿山项目进口货物。

中国

青岛、蒙自、南丹

中国仓库位于山东、云南和广西省，均可提供铜、锌、铅和金精矿的采购、混矿、储存和运输服务。IXM 中国仓库位置毗邻当地冶炼厂和交通枢纽，有利于促进与客户合作的效率。



IXM 仓库
秘鲁利马卡亚俄

投资战略

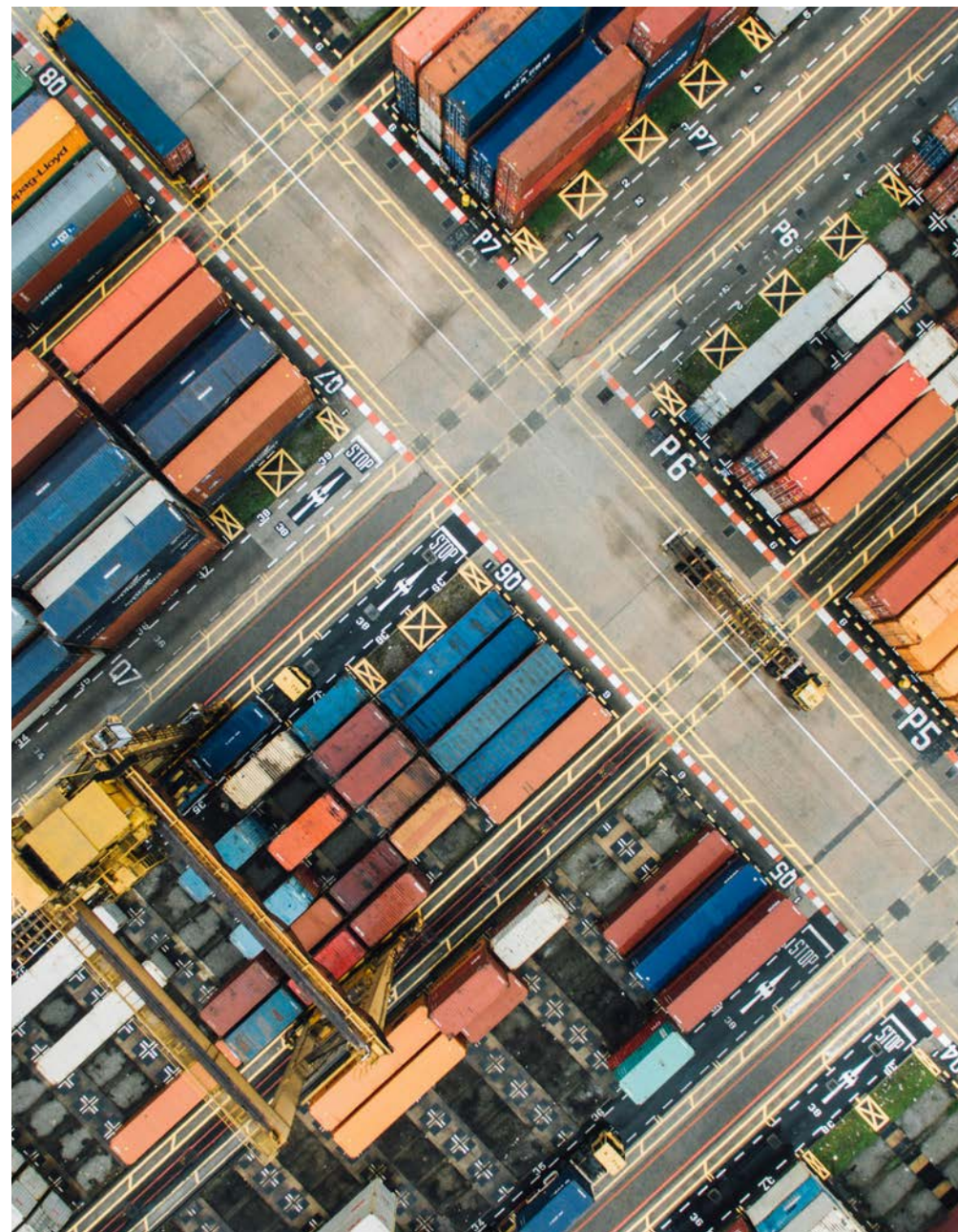
我们依托强劲的资产负债表以及与全球领先金融机构的良好关系，根据合作伙伴的需求为之开发创新的融资解决方案。结合具有竞争力商业条款的长期承购协议，IXM为各业务线的合作伙伴提供广泛的金融解决方案。

矿山、冶炼和精炼

- › 项目融资
- › 营运资金
- › 成本超支融资
- › 长期预付款
- › 套保融资
- › 参股投资
- › 高级或次级债务
- › 加工协议
- › 资产负债可抵消融资结构

物流

- › 仓库收购
- › 运营第三方仓库
- › 码头和/或港口设施
- › 少数股权
- › 合资公司





您的金属业务合作伙伴

IXM 仓库

秘鲁利马卡亚俄



IXM

联系方式

IXM S.A.

Rue de Lausanne 15
1201 Geneva

+41 58 611 65 88

www.ixmetals.com



This Document (the "Document") was prepared by a representative of the IXM group of companies ("IXM") and the information the Document contains is current as at the date the Document was prepared. No representation or warranty, express or implied, is made, and no liability is assumed by IXM, or its directors, officers, employees, consultants, advisors or shareholders, with respect to: the exactness, reasonableness, authenticity, validity, or accuracy of any information, statements, forecasts, opinions or comments contained herein (the "Information"), the fitness for any specific purpose of such Information, or that any Information remains unchanged in any respect as of any dates after the Document was prepared. Any recipient of this Document must make their own independent evaluation of the relevance and adequacy of the Information contained herein. Accordingly, no express or implied reliance may be claimed at any time by the recipient regarding the Document or the Information contained therein.

